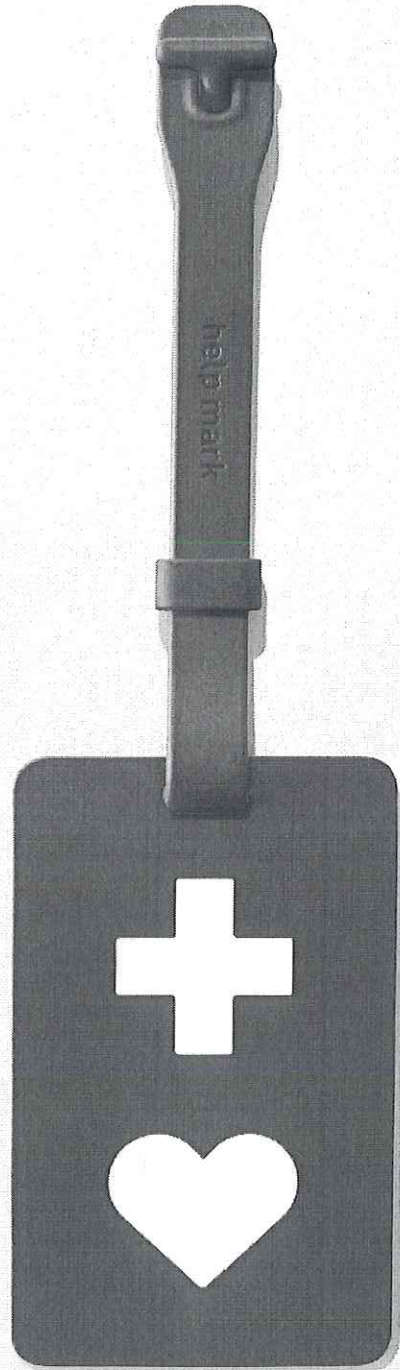
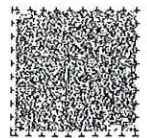
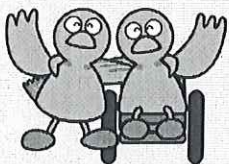


ヘルプマークを知っていますか？  
援助が必要な方のためのマークです。



外見からは分からなくても援助が必要な方がいます。  
このマークを見かけたら、電車内で席をゆずる、  
困っているようであれば声をかける等、  
思いやりのある行動をお願いします。

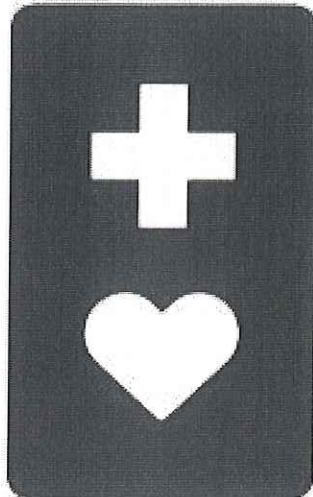


# ヘルプマークを知っていますか？

困っているようであれば声をかけるなど、思いやりのある行動をお願いします。

電車やバスの中で、  
席を譲ってほしい...

災害時に、安全に  
避難する支援がほしい...



駅や商業施設で、  
声をかけてほしい...

ぎそく じんこうかんせつ ないぶしょうがい なんびょう  
義足や人工関節を使用している方、内部障害や難病の方、  
また<sup>にんしんしょき</sup>は妊娠初期の方など、外見から分からなくても<sup>えんじょ</sup>援助や  
<sup>はいりょ</sup>配慮を必要としている方々が、周囲の方に配慮を必要とし  
ていることを知らせるマークです。

※ <sup>はったつしょうがい</sup>発達障害をはじめ、様々な事情によってマスクの着用が<sup>こんなん</sup>困難な方、  
アルコール等での<sup>しゅししょうどく</sup>手指消毒ができない方も利用されています。

## ヘルプマークに関するアンケート実施中！

右のQRコードから回答できます。  
御協力お願いします！



埼玉県マスコット  
「コバトン」

お問合せ先

埼玉県障害者福祉推進課 社会参加推進・芸術文化担当  
TEL: 048-830-3309 FAX: 048-830-4789 E-mail: a3310-06@pref.saitama.lg.jp